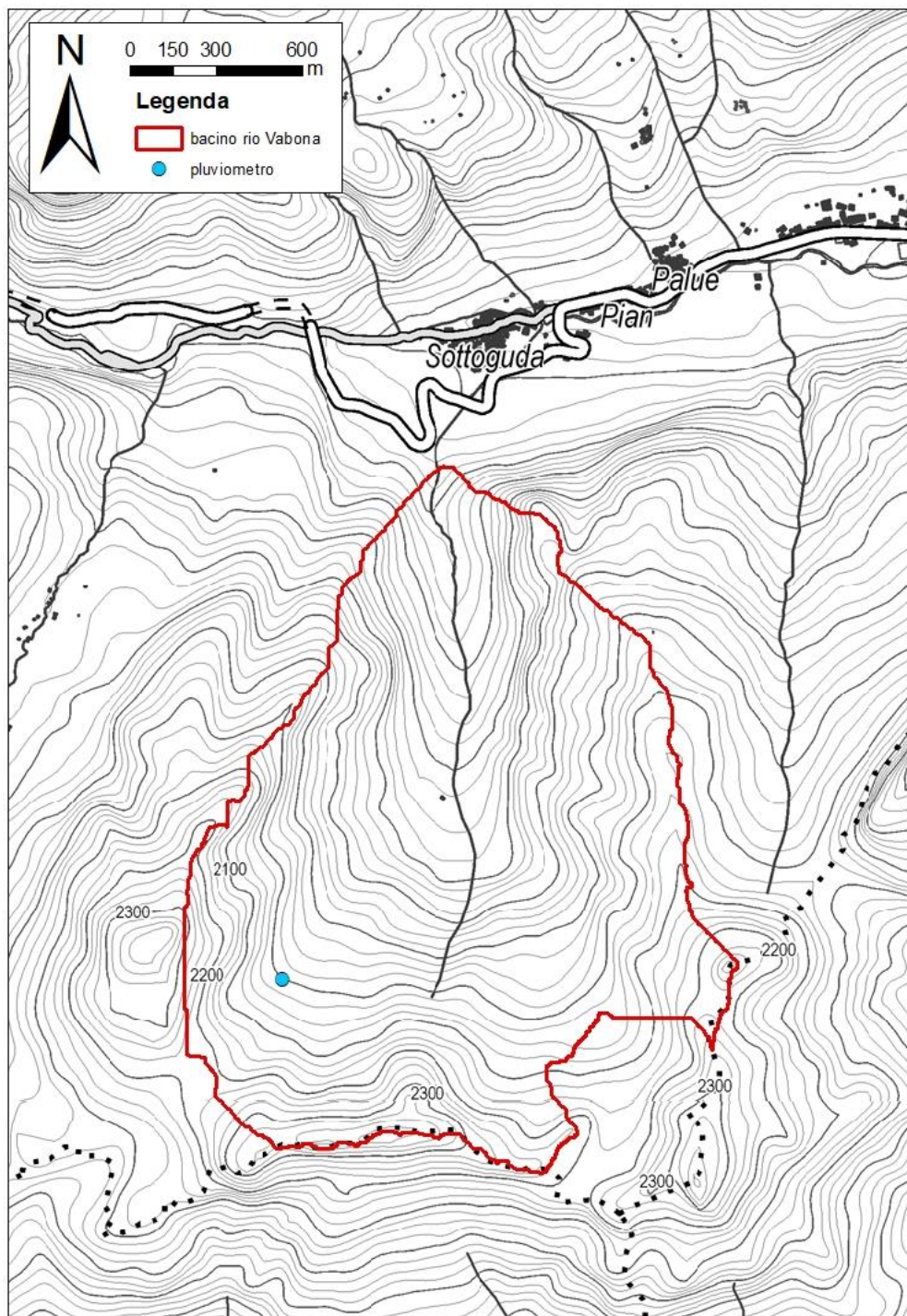


Allegato 1 – Posizioni stazioni pluviometriche

RIO VALBONA (Rocca Pietore, BL)



Quota: 2000 m s.l.m.

Coordinate X, Y = 1724967, 5143208 (Gauss EPSG:3003)

Accessibilità: elicottero

ROA BIANCA (Taibon Agordino, BL)



Quota: 1510 m s.l.m.

Coordinate X, Y = 1732990, 5133747 (Gauss EPSG:3003)

Accessibilità: elicottero

RIO CHIESA (Livinallongo del Col di Lana, BL)



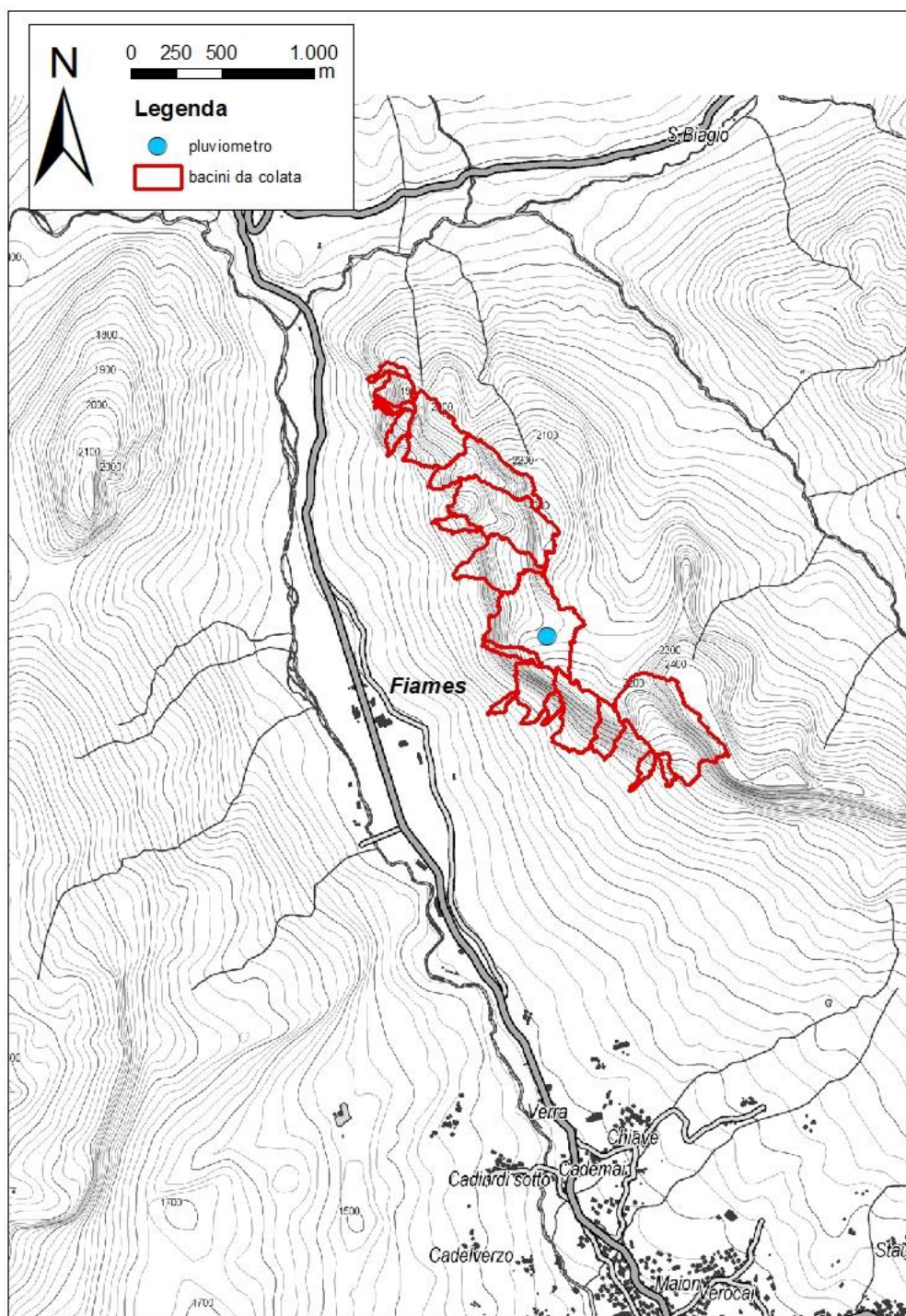
Quota: 2097 m s.l.m.

Coordinate X, Y = 1727457, 5152723 (Gauss EPSG:3003)

Accessibilità: elicottero e strada forestale

Note: stazione già esistente da sostituire

FIAMES (Cortina d'Ampezzo, BL)

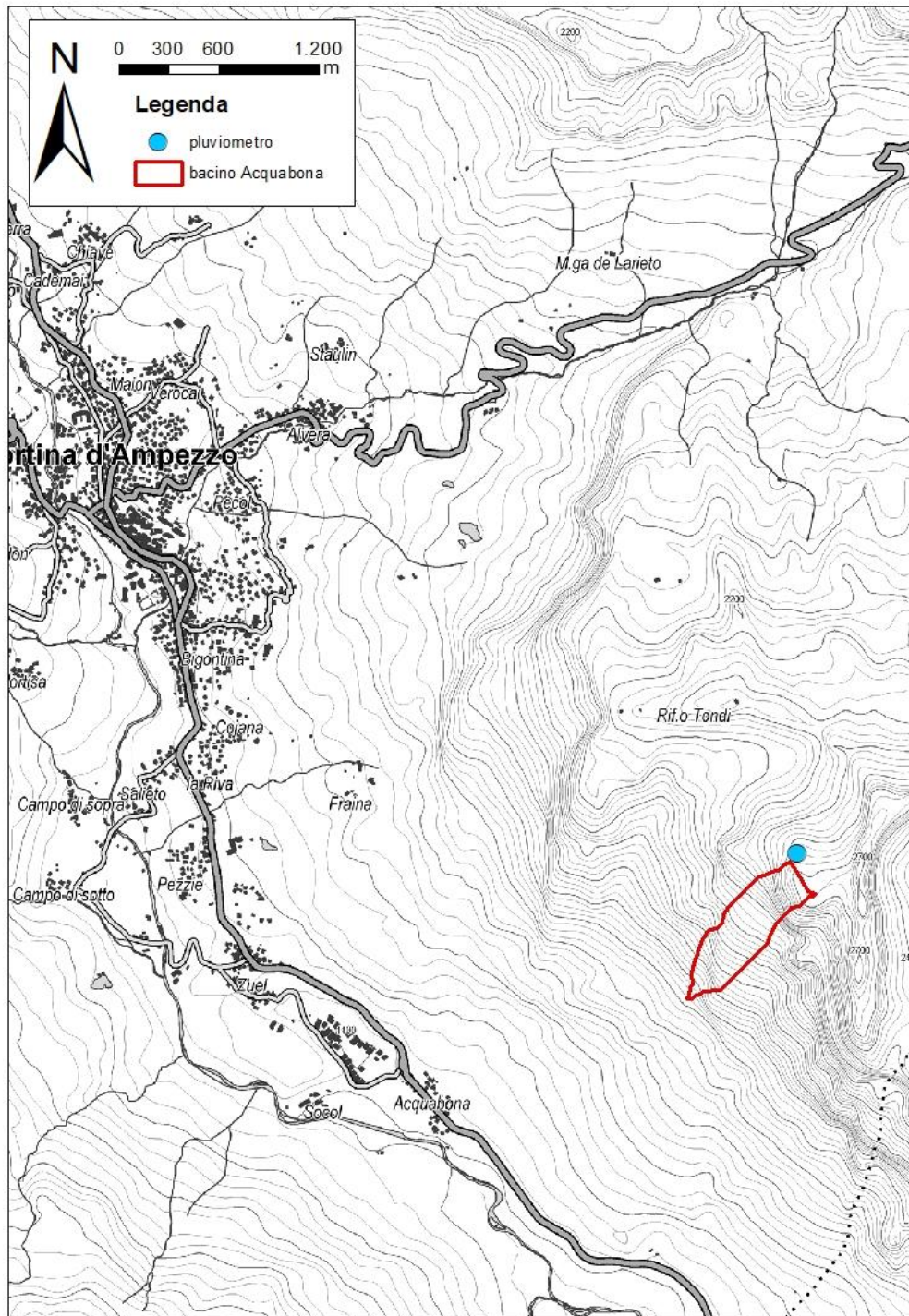


Quota: 2100 m s.l.m.

Coordinate X, Y = 1739819, 5163086 (Gauss EPSG:3003)

Accessibilità: elicottero

ACQUABONA (Cortina d'Ampezzo, BL)

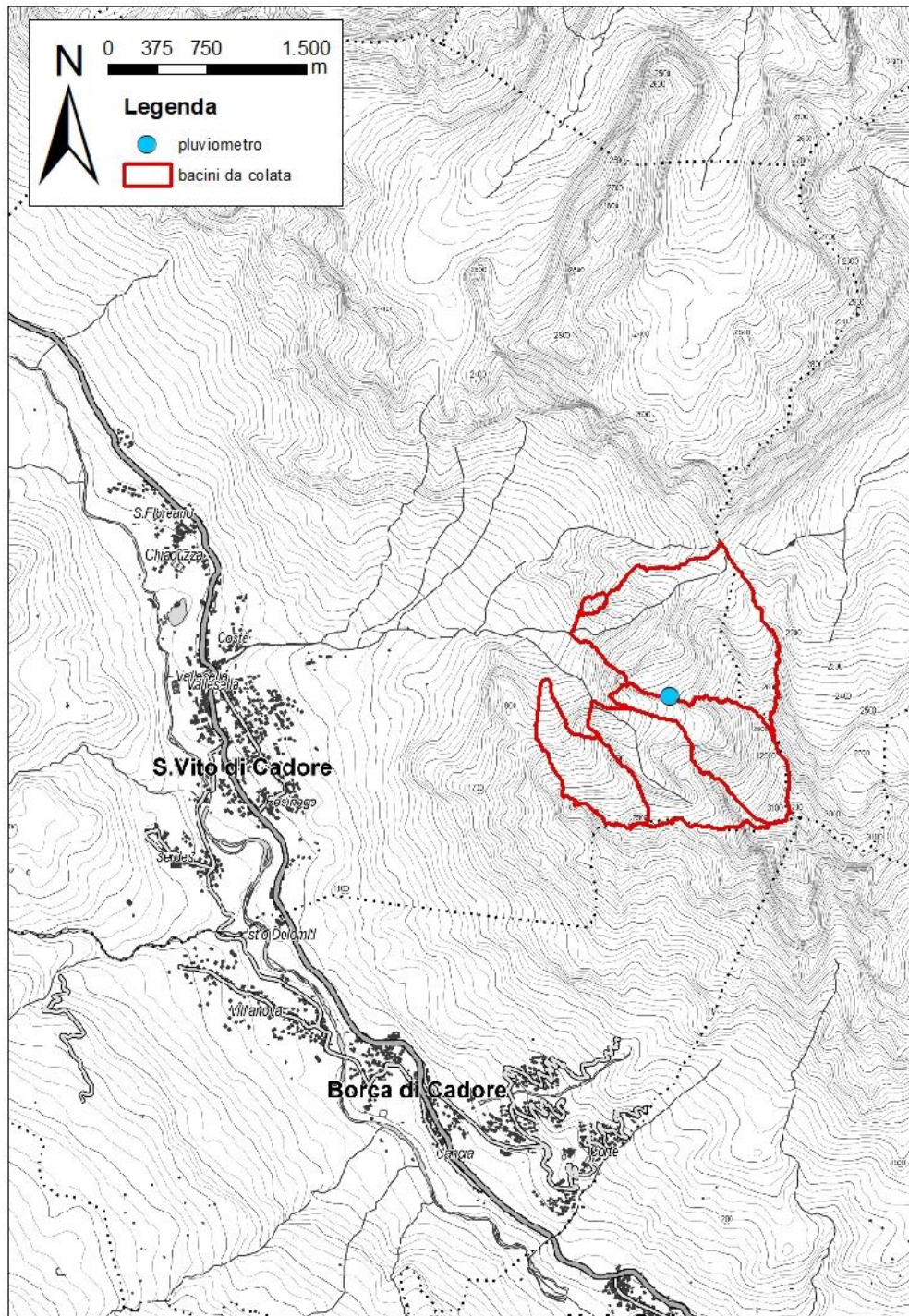


Quota: 2600 m s.l.m.

Coordinate X, Y = 1744542, 5156724 (Gauss EPSG:3003)

Accessibilità: elicottero

RU SECCO (San Vito di Cadore, BL)

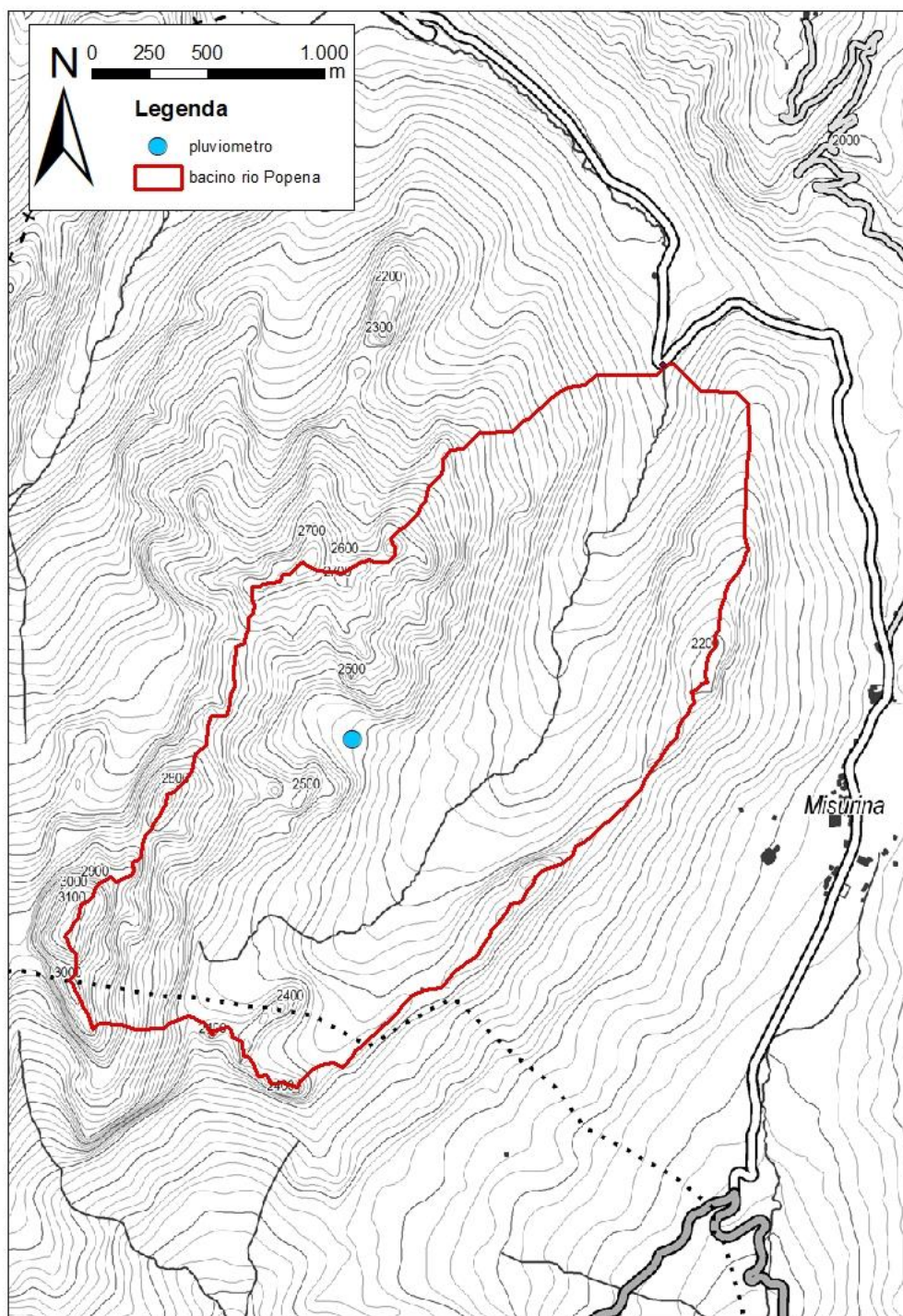


Quota: 2310 m s.l.m.

Coordinate X, Y = 1749620, 5150379 (Gauss EPSG:3003)

Accessibilità: elicottero

RIO POPENA (Auronzo di Cadore, BL)

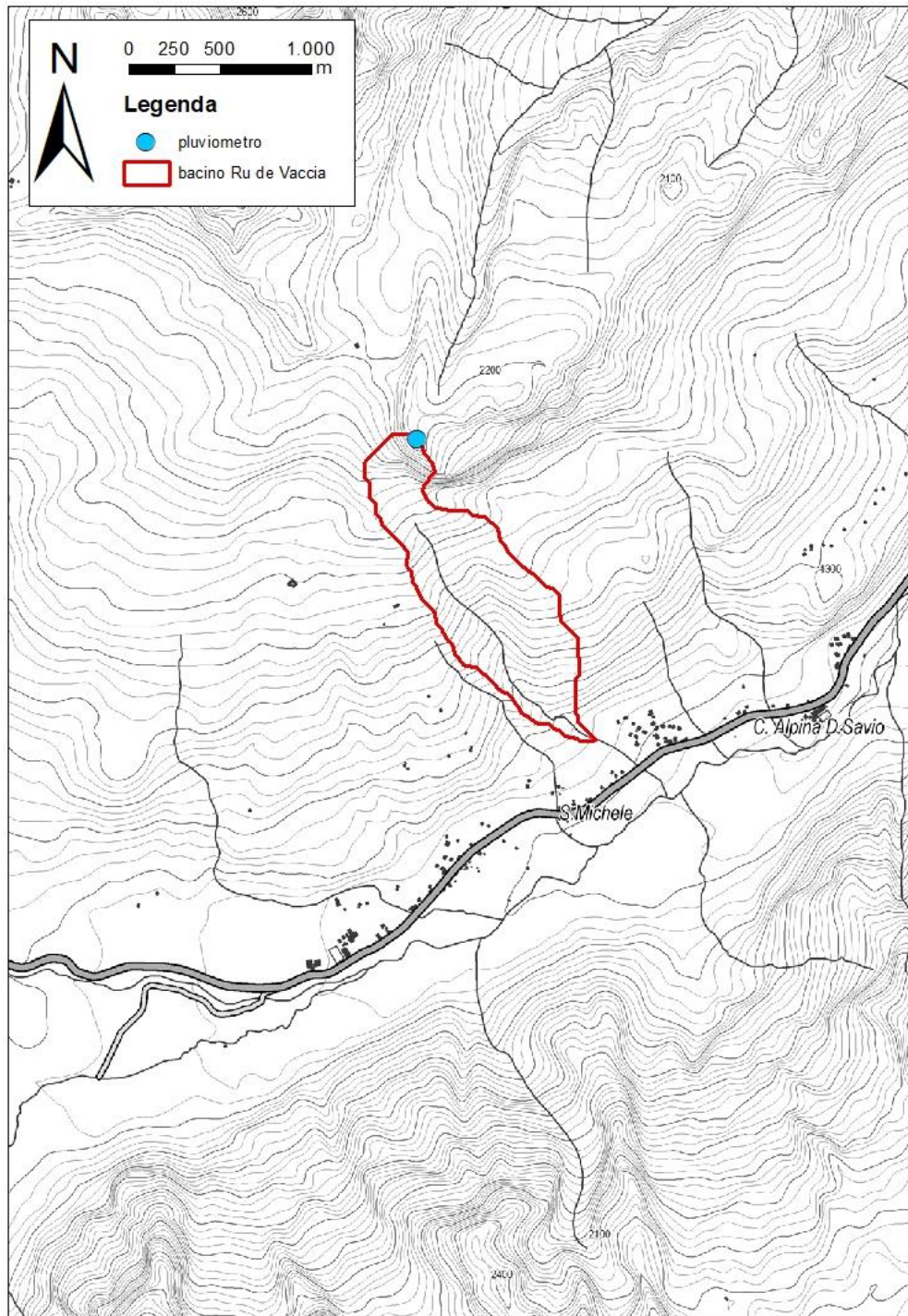


Quota: 2225 m s.l.m.

Coordinate X, Y = 1747021, 5163966 (Gauss EPSG:3003)

Accessibilità: elicottero

RU DE VACCIA (Auronzo di Cadore, BL)

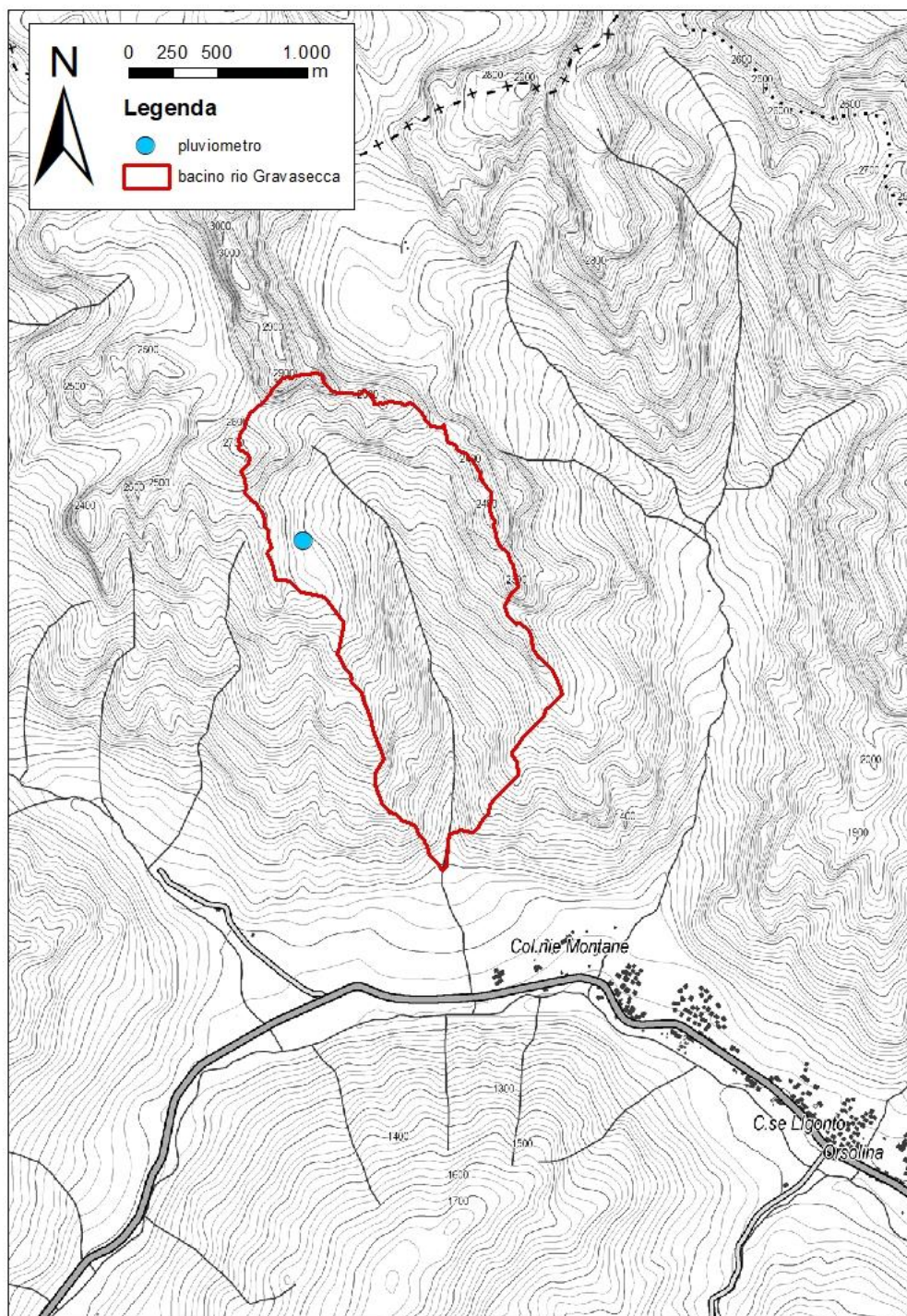


Quota: 2240 m s.l.m.

Coordinate X, Y = 1752568, 5161314 (Gauss EPSG:3003)

Accessibilità: elicottero

RIO GRAVASECCA (Auronzo di Cadore, BL)

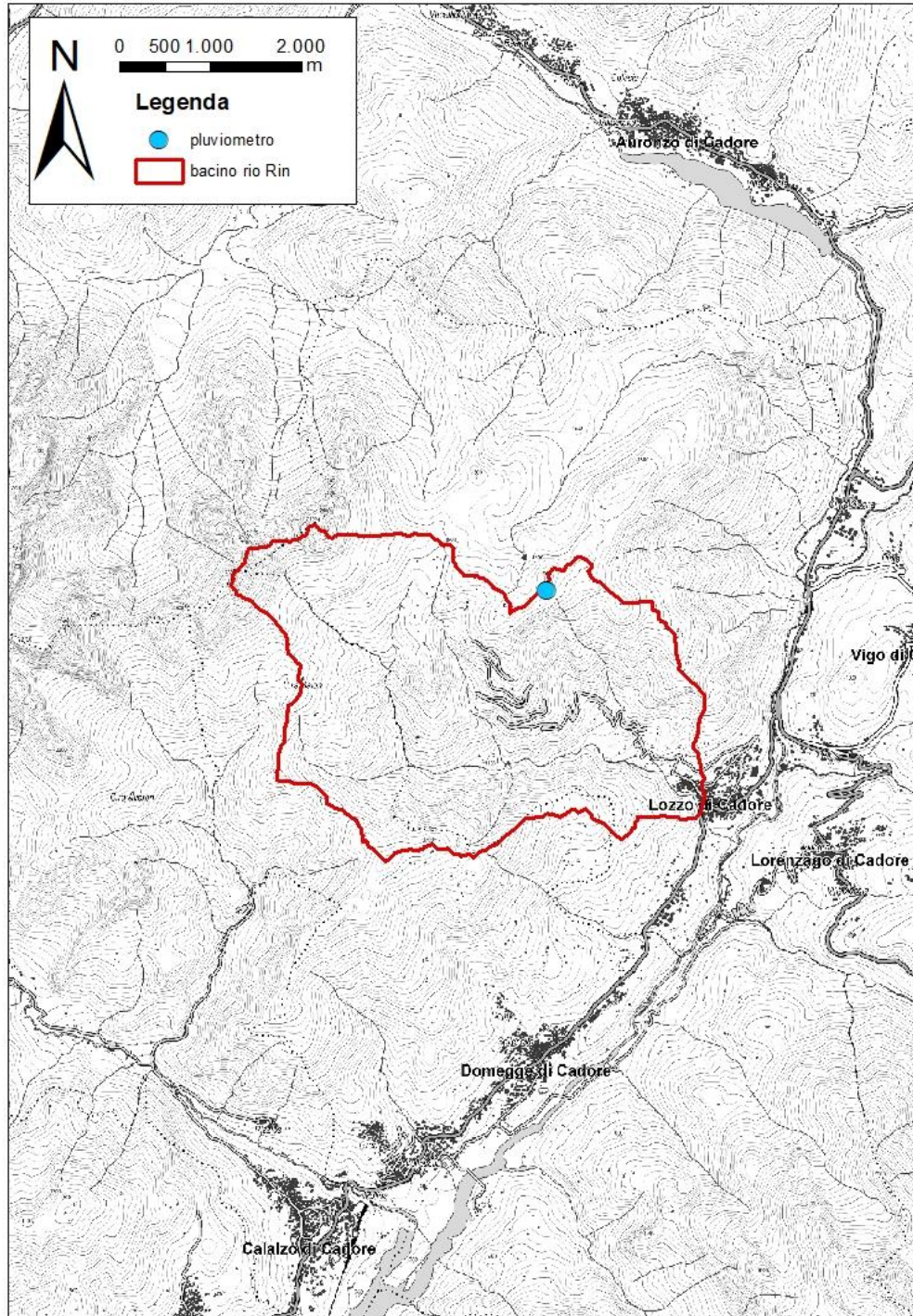


Quota: 2230 m s.l.m.

Coordinate X, Y = 1757741, 5166286 (Gauss EPSG:3003)

Accessibilità: elicottero

RIO RIN (Lozzo di Cadore, BL)



Quota: 1865 m s.l.m.

Coordinate X, Y = 1762411, 5156062 (Gauss EPSG:3003)

Accessibilità: elicottero e strada forestale